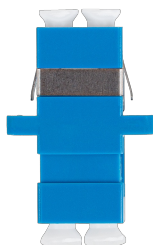
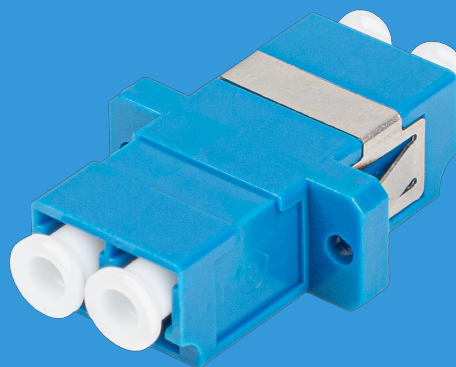


FA-LCUP-SD01-0001-BU

ADAPTER ŚWIATŁOWÓD



CECHY PRODUKTU:

- Niska tłumienność złączy
- Powtarzalność parametrów transmisyjnych
- Mocowanie zatrzaskowe (push-pull)
- Kołnierz (flansa) na śruby M2

SPECYFIKACJA PRODUKTU:

Złącza	LC
Standard polerowania	UPC
Typ światłowodu	Jednomodowy
Średnica włókna	9/125
Konstrukcja przewodu	Duplex
Średnica ferrul	1,25 mm
Tłumienność wtrąceniowa	0,15 dB
Zalecana temperatura otoczenia	od -40 do 85 °C
Kolor	Niebieski
Zaślepka	Biały