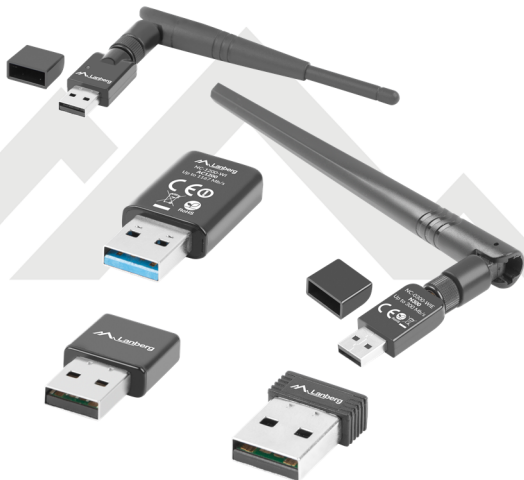


# Karty sieciowe Wi-Fi na USB – seria NC

## Wi-Fi USB network adapters – NC series



Ten produkt jest zgodny z przepisami Unii Europejskiej (UE) dotyczącymi bezpieczeństwa i środowiska. Wymienione w poniższej instrukcji wyroby zostały dopuszczone do obrotu na terenie UE uzyskując certyfikat deklaracji zgodności Unii Europejskiej, który jest zgodny z zasadniczymi wymaganiami oraz innymi stosownymi postanowieniami poniższych dyrektyw oraz, że zastosowano niżej wymienione normy zharmonizowane.



**This product complies with the European Union (EU) safety and environmental regulations.** The products listed in this manual are authorized in the EU by obtaining a European Union Declaration of Conformity which complies with the essential requirements and other relevant provisions of the following directives and that the following harmonized standards apply.

Deklaracja zgodności (CE) znajduje się na stronie | The Declaration of Conformity (CE) is on the page:

[www.lanberg.pl](http://www.lanberg.pl) | [www.lanberg.eu](http://www.lanberg.eu)

**UWAGA:** Użycie symbolu WEEE (przekreślony kosz) oznacza, że niniejszy produkt nie może być traktowany, jako odpad domowy. Prawidłowa utylizacja zużytego sprzętu pozwala uniknąć zagrożeń dla zdrowia ludzi i środowiska naturalnego, wynikających z możliwej obecności w sprzęcie niebezpiecznych substancji, mieszanin oraz części składowych, a także niewłaściwego składowania i przetwarzania takiego sprzętu. Zbiórka selektywna pozwala także na odzyskiwanie materiałów i komponentów, z których wyprodukowane było urządzenie. W celu uzyskania szczegółowych informacji dotyczących recyklingu niniejszego produktu należy skontaktować się z punktem sprzedaży detalicznej, w którym dokonano zakupu, lub organem władzy lokalnej. Użycie symbolu RoHS oznacza, że produkt został wyprodukowany zgodnie z europejską normą RoHS. Jej celem jest zmniejszenie ilości substancji niebezpiecznych, przenikających do środowiska z odpadów elektrycznych i elektronicznych. Użycie symbolu CE oznacza, że produkt jest bezpieczny oraz zgodny z wymaganiami i normami UE.

**NOTE:** The use of the WEEE symbol (crossed out bin symbol) means that this product cannot be treated as household waste. Proper disposal of used equipment avoids risks to human health and the environment, resulting from the possible presence of hazardous substances, mixtures and components in the equipment, as well as, improper storage and processing of such equipment. Selective collection also allows you to recover materials and components, from which the device was manufactured. For more information about the recycling of this product, please contact the retail outlet, where the product was purchased, or request information from the local authority. The use of the RoHS symbol means, that this particular product is manufactured in accordance with the European RoHS standard. Main goal of this norm, is to reduce the amount of hazardous substances getting into the environment, resulting from electrical and electronic waste. The use of the CE symbol means that the product is safe and compliant with EU standards and requirements.

# ZAWARTOŚĆ | CONTENT

Polski

str. 4

English

p. 9

### 1) Ważne zalecenia wstępne i informacje dotyczące użytkowania kart sieciowych Wi-Fi na USB

#### 1.1) Wprowadzenie

ZACHOWAJ TĘ INSTRUKCJĘ – Niniejszy zbiór zaleceń oraz instrukcji obsługi kart sieciowych Wi-Fi na USB marki Lanberg, z wyszczególnieniem obsługiwanych poniżej modeli:

- NC-0150-WI, NC-0150-WE
- NC-0300-WI, NC-0300-WIE
- NC-1200-WI

zawiera dane logistyczne, techniczne, instrukcje i przepisy, których należy przestrzegać oraz dostosować się do nich podczas transportu, montażu, użytkowania i serwisowania produktów. Nie należy korzystać z urządzenia przed uważnym przeczytaniem i dostosowaniem się do wszystkich informacji oraz zaleceń dotyczących bezpieczeństwa zawartych w instrukcji obsługi. Zachowaj tę instrukcję do jej wykorzystania w późniejszych celach. Wszelkie zdjęcia, rysunki zawarte w instrukcji mają charakter poglądowy.

**UWAGA:** W celu uzyskania najbardziej aktualnej wersji tej instrukcji, proszę odwiedzić naszą witrynę internetową pod adresem [www.lanberg.pl](http://www.lanberg.pl).

#### 1.2) Zawartość opakowania

- Karta sieciowa Wi-Fi na USB (NC-0150-WI, NC-0150-WE, NC-0300-WI, NC-0300-WIE, NC-1200-WI),
- Skrócona instrukcja obsługi,

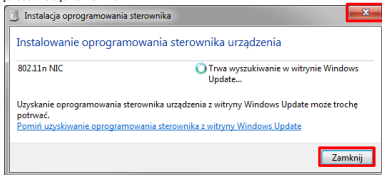
### 2) Instalacja urządzenia oraz sterowników

#### 2.1) Podłączanie karty sieciowej Wi-Fi na USB

Podłącz urządzenie do dowolnego kompatybilnego ze standardem USB portu w komputerze / laptopie lub w jakimkolwiek innym urządzeniu obsługującym następujące systemy operacyjne:

- Windows: Vista, 7, 8, 8.1, 10
- Mac OS: 10.9 ~ 10.3

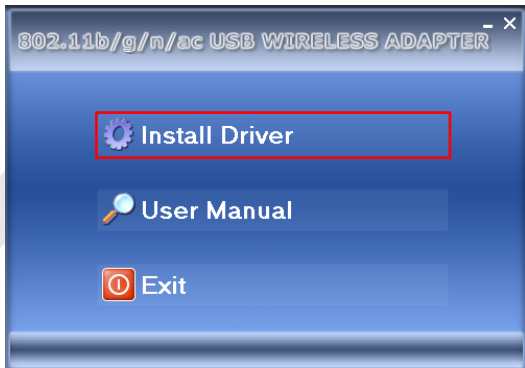
**UWAGA:** Nigdy nie używaj siły do włożenia karty sieciowej. Jeśli nie można jej podłączyć, obróć ją i spróbuj ponownie. W celu uzyskania najlepszych osiągnięć w połączeniu przewodowym pomiędzy kartą sieciową, a urządzeniem odbiorczym należy użyć portu USB zgodnego z wersją 2.0. Model NC-1200-WI należy podłączyć do portu USB 3.0. W innym przypadku uzyskanie najwyższych możliwych (praktycznych) prędkości nie będzie możliwe.



Na ekranie może pojawić się podobny komunikat (jak powyżej) o instalacji sterowników przez system Windows. Należy go wyłączyć naciskając „X” w górnym prawym rogu lub „Anuluj” lub „Zamknij” w dolnym prawym rogu na oknie.

### 2.2) Instalacja sterowników

Włóż płytę CD do napędu CD/DVD/Blu-Ray dostarczoną w opakowaniu karty sieciowej Wi-Fi na USB. Powinno pojawić się automatycznie nowe okno w celu instalacji sterowników.



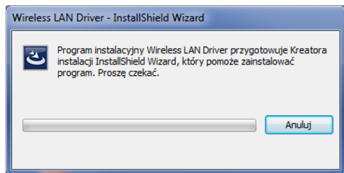
**UWAGA:** Jeśli z jakichkolwiek powodów powyższe okno nie pojawiła się automatycznie (np. poprzez politykę bezpieczeństwa systemu operacyjnego) otwórz ręcznie plik „autorun.exe” na płycie CD.

Następnie naciśnij „Install Driver” w celu uruchomienia właściwej aplikacji do instalacji sterowników.

**UWAGA:** „User Manual” otwiera elektroniczną wersję (PDF) skróconej instrukcji obsługi.

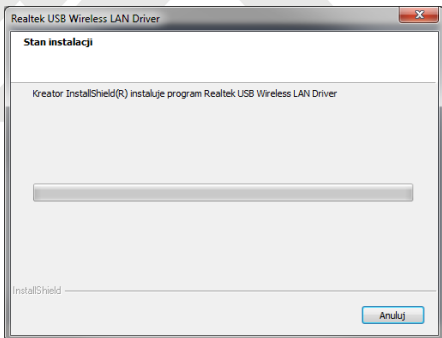
Please Wait...

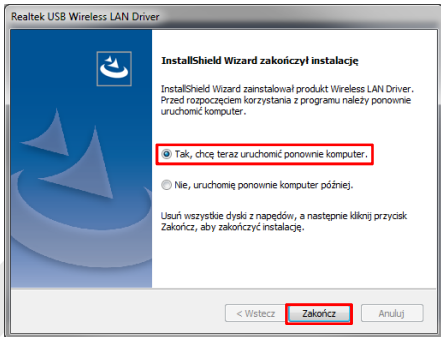
Poczekaj aż program startowy uruchomi aplikację do instalacji sterowników.



Następnie wyświetli się okno z aplikacją „Realtek USB Wireless LAN Driver”, która zainstaluje właściwe sterowniki. Procedura może zająć do kilka minut. W tym czasie cierpliwie poczekaj, aż program ukończy zadanie. Jeśli wystąpią nieoczekiwane błędy to spróbuj wykonać procedurę 2.2 jeszcze raz.

Po zakończeniu pracy aplikacja poprosi o ponowne uruchomienie komputera. Ten krok nie jest konieczny. Jednakże ponowne uruchomienie systemu zmniejsza ryzyko wystąpienia ewentualnych błędów podczas korzystania z karty sieciowej Wi-Fi na USB natychmiastowo po zainstalowaniu sterowników.





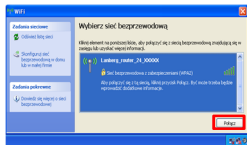
Po ponownym uruchomieniu komputera może wyświetlić się ostatni komunikat o poszukiwaniu urządzeń i ich instalacji w systemie operacyjnym. Poczekaj aż wiadomość zniknie, a następnie przystąp do kolejnego kroku.



Po instalacji urządzenia wraz z sterownikami, w przypadku systemu Windows, po prawej stronie na dolnym pasku menu powinna pojawić się ikona komputera z przekreślonymi zielonymi kreskami sygnału (XP) / 2 nachodzących na siebie ekranów z przekreśleniem (Vista) / przekreślonych wygaszonych kreszek sygnału.

**UWAGA:** Jeśli urządzenie nie jest widoczne w prawym dolnym pasku menu, w przypadku systemu Windows, należy odinstalować sterowniki z systemu operacyjnego (poprzez „Dodawanie lub usuwanie programów” [XP] lub „Programy i funkcje” [Vista, 7, 8, 8.1, 10] w „Panelu sterowania”) i wykonać ponownie kroki 2.1, 2.2. Jeśli problem dalej będzie występował należy usunąć aktualne sterowniki i pobrać właściwe bezpośrednio od producenta mikroukładu karty sieciowej Wi-Fi na USB (np. Realtek). Nie należy instalować takich, które nie są dedykowane do mikroukładu używanej karty sieciowej Wi-Fi na USB.

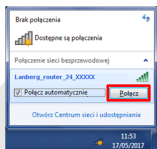
### 2.3) Nawiązywanie bezprzewodowego połączenia z routerem / punktem dostępowym za pomocą standardowej metody połączenia



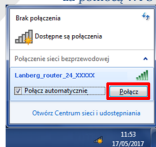
Krok 1) Naciśnij dwukrotnie na ikonę sieci bezprzewodowej na komputerze i wyszukaj sieć bezprzewodową, do której chcesz zestawzić połączenie bezprzewodowe.

Krok 2) W zależności od systemu operacyjnego, naciśnij przycisk „Połącz” lub naciśnij prawym przyciskiem myszy na nazwie sieci bezprzewodowej i naciśnij raz lewym przyciskiem myszy na „Połącz”.

Krok 3) W przypadku pojawienia się prośby o podanie hasła, wprowadź klucz zabezpieczeń sieci Wi-Fi, do której się łączysz i naciśnij „Enter”.



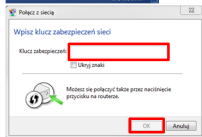
### 2.4) Nawiązywanie bezprzewodowego połączenia z routerem / punktem dostępowym za pomocą WPS



Krok 1) Naciśnij dwukrotnie na ikonę sieci bezprzewodowej na komputerze i wyszukaj sieć bezprzewodową, do której chcesz zestawzić połączenie bezprzewodowe.

Krok 2) W zależności od systemu operacyjnego, naciśnij przycisk „Połącz” lub naciśnij prawym przyciskiem myszy na nazwie sieci bezprzewodowej i naciśnij raz lewym przyciskiem myszy na „Połącz”.

Krok 3) W momencie, w którym pojawi się komunikat „Możesz się połączyć także przez naciśnięcie przycisku na routerze” aktywuj usługę WPS za pomocą oprogramowania routera / punktu dostępu lub naciśnij na nim przycisk WPS, który pozwoli zestawzić połączenie między kartą sieciową Wi-Fi na USB a routerem / punktem dostępu bez użycia hasła.





### 1) Important pre-recommendations and information regarding Wi-Fi USB network adapters usage

#### 1.1) Introduction

PLEASE KEEP THIS MANUAL – set of recommendations and user manuals for wireless network adapters, detailing the models supported below:

- NC-0150-WI, NC-0150-WE
- NC-0300-WI, NC-0300-WIE
- NC-1200-WI

contains logistics and technical data, instructions and regulations that must be adapted and followed during transport, assembly, use and maintenance of above mentioned products. Do not use the device before carefully reading and adhering to all the information and safety precautions contained in the user's manual. Keep this manual for later use. All photos, drawings contained in the manual are for reference purposes only.

**NOTE:** For the most up-to-date version of this manual, please visit our website at [www.lanberg.eu](http://www.lanberg.eu).

#### 1.2) Contents of the package

- Wi-Fi USB network adapter (NC-0150-WI, NC-0150-WE, NC-0300-WI, NC-0300-WIE, NC-1200-WI),
- Quick installation guide,

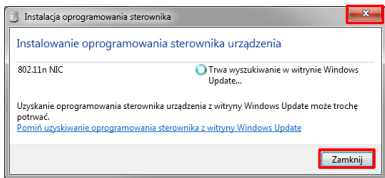
### 2) Installation of the device and drivers

#### 2.1) Connecting a Wi-Fi USB network adapter

Connect the device to any USB compatible port on your computer / laptop or any other device that supports the following operating systems:

- Windows: Vista, 7, 8, 8.1, 10
- Mac OS: 10.9 ~ 10.3

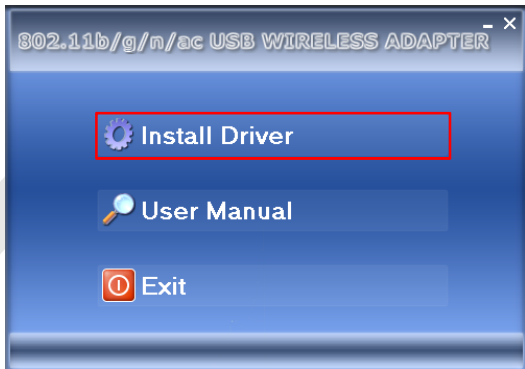
**NOTE:** Never use force to insert a network adapter. If it cannot be plugged-in, turn it over and try again. For best performance in a wired connection between the network adapter and the receiving device, use a USB port that conforms to version 2.0. The NC-1200-WI model should be connected to the USB 3.0 port. Otherwise it will not be possible to get the highest possible (practical) speeds.



A similar message may appear on the screen (as above) about the installation of drivers by Windows. Message should be turned off by pressing "X" in the upper right corner or "Cancel" or "Close" in the lower right corner in window.

### 2.2) Driver installation

Insert the CD into the CD/DVD/Blu-Ray reader device provided in the packaging of the Wi-Fi USB network adapter. A new window should automatically appear to install the drivers.



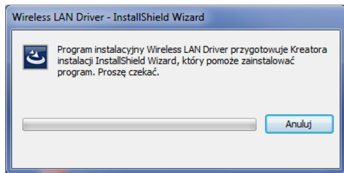
**NOTE:** If for any reason the above enclosed window does not appear automatically (e.g. as a result of operating system security policy), manually open the "autorun.exe" file found on the CD.

At next, press "Install Driver" to launch the proper driver installation application.

**NOTE:** „User Manual" opens the electronic version (PDF) of the quick installation guide.

### Please Wait...

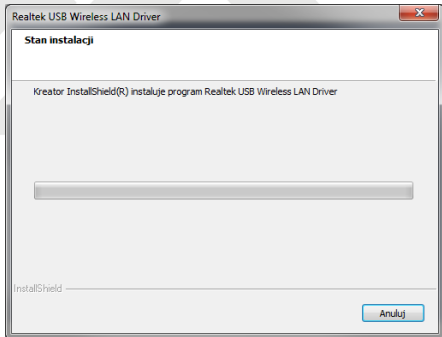
Wait for the startup program to launch the driver installation application.

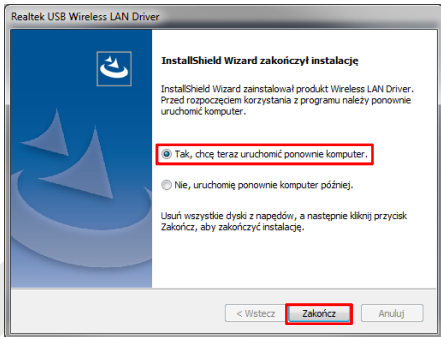


After this, new window will appear with the application „**Realtek USB Wireless LAN Driver**”, which will install the appropriate drivers. The procedure may take up to several minutes. During this time, please patiently wait until the task is completed. If any unexpected errors occur, retry driver installation.

After installation is completed, you will be asked to restart your computer. This step is not

obligatory. However, restarting the system reduces the risk of possible errors when using the Wi-Fi USB network adapter immediately after the drivers have been installed.





After restarting the computer, the last message regarding device searching and its installation on Windows operating system, may re-appear. Wait until this window disappears and then proceed to the next step.

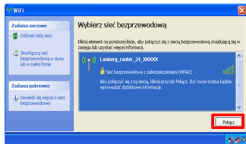


Now installing REALTEK USB Wireless LAN Utility

After the device and its drivers have been installed, in case of Windows OS, on the right side of the taskbar (notification area) the following icon should appear: a computer with crossed out green signal lines (XP) / 2 overlapped screens that are crossed out (Vista) / crossed out, blanked signal bars.

**NOTE:** If the device is not visible in the lower right menu bar, in the case of Windows, uninstall the drivers from the operating system (via "Add or Remove Programs" [XP] or "Programs and Features" [Vista, 7, 8, 8.1, 10] in "Control Panel") and perform steps 2.1, 2.2 again. If the problem persists, please delete the current drivers and download them directly from the website of chipset manufacturer (e.g. Realtek). Do not install any other drivers, which are not dedicated to the chipset model, installed inside of the Wi-Fi USB network adapter.

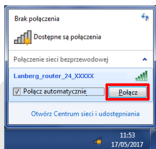
### 2.3) Establishing a wireless connection to the router / access point using the standard connection method



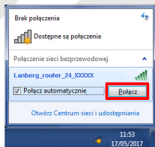
Krok 1) Press twice on the wireless network icon on the computer and search for the wireless network you want to connect to.

Krok 2) Depending on the operating system, press the „Connect” button or press the right mouse button on the wireless network name mentioned above and press the left mouse button once on the „Connect” to select it.

Krok 3) If you are prompted for a password, enter the Wi-Fi network security key you are connecting to and press „Enter”.



### 2.4) Establishing a wireless connection to the router / access point using WPS



Krok 1) Press twice on the wireless network icon on taskbar and search for the wireless network you want to connect to.

Krok 2) Depending on the operating system, press the „Connect” button or press the right mouse button on the wireless network name mentioned above and press the left mouse button once on the „Connect” to select it.

Krok 3) At the moment when the message „You can also connect by pushing the button on the router” appears, activate the WPS service using the router / access point software or press the WPS button on it to set up the connection between the Wi-Fi network adapter and USB and the router / access point without a password.

